



DESMARAIS
BARRÉ.com
COURTIERS IMMOBILIERS

Humanisez
vos transactions
immobilières



55, RUE BELVÈDÈRE N.,
SHERBROOKE (LES
NATIONS)

MLS / ID #13367579

INFORMATIONS SUPPLÉMENTAIRES

Situé au cœur de Sherbrooke dans le complexe La Sergerie de la Place Andrew- Paton à proximité du lac des Nations et du parc Jacques-Cartier. Charmant condo fusionnant histoire et style industriel tout mariant: boiserie, brique et une généreuse fenestration. La dimension de ses pièces de vie principales, la hauteur du plafond de 13.3 pi. sauront vous ravir. Environnement : Bordé par la rivière, terrain paysager, piscine creusée extérieure, espace BBQ et une terrasse. Un endroit idyllique donnant accès à la vie urbaine tout en étant à proximité de beaux espaces de ressourcement.

DESCRIPTION

Situé au cœur de Sherbrooke dans le complexe La Sergerie de la Place Andrew- Paton à proximité du lac des Nations et du parc Jacques-Cartier. Charmant condo fusionnant histoire et style industriel tout mariant: boiserie, brique et une généreuse fenestration. La dimension de ses pièces de vie principales, la hauteur du plafond de 13.3 pi. sauront vous ravir. Environnement : Bordé par la rivière, terrain paysager, piscine creusée extérieure, espace BBQ et une terrasse. Un endroit idyllique donnant accès à la vie urbaine tout en étant à proximité de beaux espaces de ressourcement.

DÉTAILS DES PIÈCES

Pièce	Niveau	Revêtement	Infos
Hall d'entrée	1er niveau/RDC	Bois 3.10x8.2 P	
Salle d'eau	1er niveau/RDC	Céramique 2.11x7.1 P	
Cuisine	1er niveau/RDC	Céramique 7.3x9 P	
Salle à manger	1er niveau/RDC	Bois 9.7x13.11 P	
Salon	1er niveau/RDC	Bois 14.6x17.4 P	
Chambre à coucher	Rez-de-jardin	Couvre-sol souple 9.6x10.3 P	avec porte extérieure

INCLUSION

fixtures lumineuses, lave-vaisselle, ventilateur, rideaux.

EXCLUSION

Meubles et effets personnels.

Pièce	Niveau	Revêtement	Infos
Salle de bains	Rez-de-jardin	Céramique 4.11x6.11 P	
Chambre à coucher principale	Rez-de-jardin	Tapis 11.3x17 P	

GÉNÉRAL

Date d'occupation	2024-07-01 00:00:00
Année de construction	1891
Reprise de finance	Non
Évaluation du bâtiment	229 700 \$
Évaluation totale	229 700 \$

DÉPENSES

Frais de copropriété	5 940 \$
Taxes municipales	2 818 \$
Taxes scolaires	194 \$
Total	8 952 \$

AUTRES INFORMATIONS

Type	Appartement
Année d'évaluation	2023
Déclaration du vendeur	Voir courtier inscripteur
Catégorie de la propriété	Résidentiel
Type de bâtiment	Détaché (Isolé)
Type de copropriété	Divise
Niveau	Rez-de-chaussée
Nombre d'étages	3

AUTRES INFORMATIONS

Façade du bâtiment	19 Pieds
Profondeur du bâtiment	25 Pieds
Nombre de pièces	8
Nombre de chambres	2
Nombre de chambres au sous-sol	2
Nombre de salles de bain	1
Nombre de salles d'eau	1
Nom du plan d'eau	rivière Magog
Nombre d'unité au total	48
Statut	Vendu

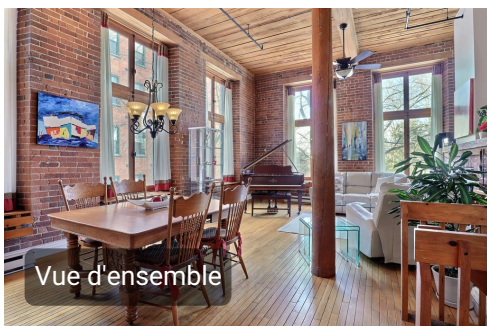
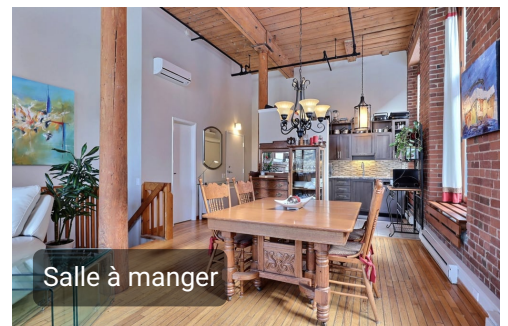
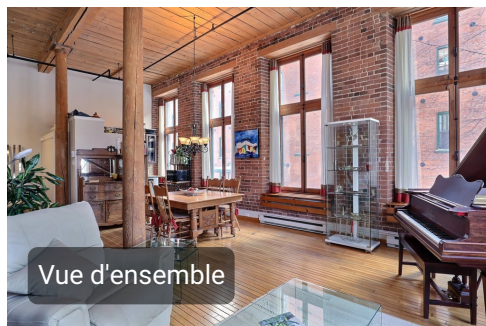
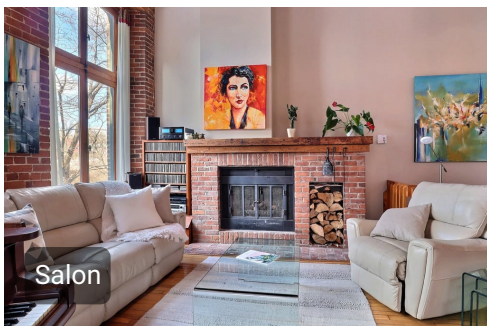
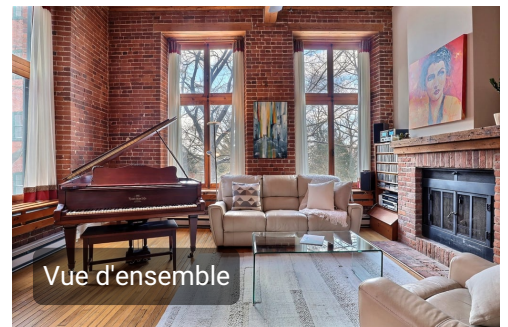
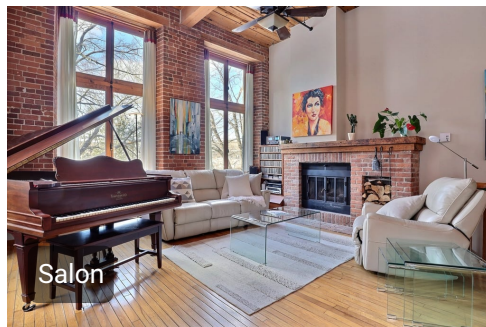
CARACTÉRISTIQUES SUPPLÉMENTAIRES

Allée	Asphalte
Aménagement du terrain	Paysager
Mode de chauffage	Plinthes à convection
Approvisionnement en eau	Municipalité
Énergie pour le chauffage	Électricité
Équipement disponible	Installation aspirateur central, Interphone
Facilité d'accès	Ascenseur
Fenêtres	Bois
Foyers-poêles	Foyer au bois
Revêtements	Brique
Particularités	Accès à l'eau, Rivière, Non navigable, Bordé par l'eau, Rivière
Proximité	Cegep, Golf, Parc-espace vert, École primaire, École secondaire, Transport en commun, Autoroute/Voie rapide, Garderie/CPE, Hôpital, Piste cyclable, Ski alpin, Ski de fond, Université

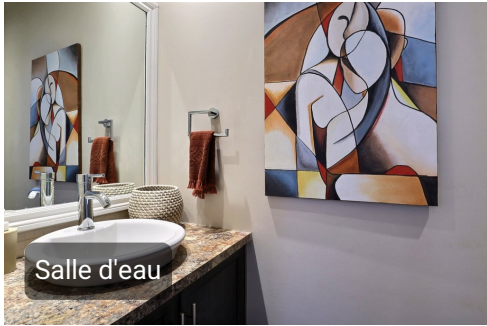
CARACTÉRISTIQUES SUPPLÉMENTAIRES

Restrictions/Permissions	Location court terme non permise
Services disponibles	Détecteur d'incendie, Aires communes, Piscine extérieure
Stationnement	Extérieur (1)
Système d'égouts	Municipal
Topographie	Plat
Vue	Sur l'eau
Zonage	Résidentiel

PHOTOS



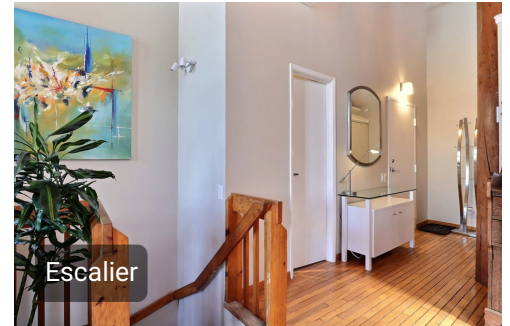
PHOTOS



Salle d'eau



PASAGEWAY



Escalier



Escalier



Chambre à coucher principale



Chambre à coucher principale



Chambre à coucher



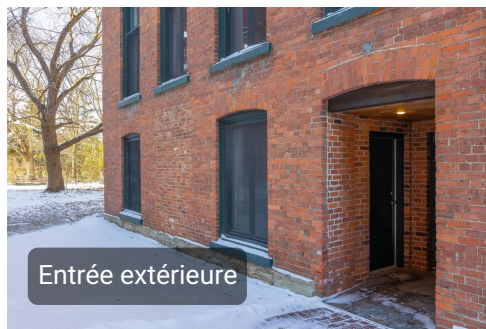
Salle de bains



Chambre à coucher



Chambre à coucher



Entrée extérieure



Extérieur



Terre/Terrain



Vue sur l'eau



PASAGEWAY

PHOTOS

